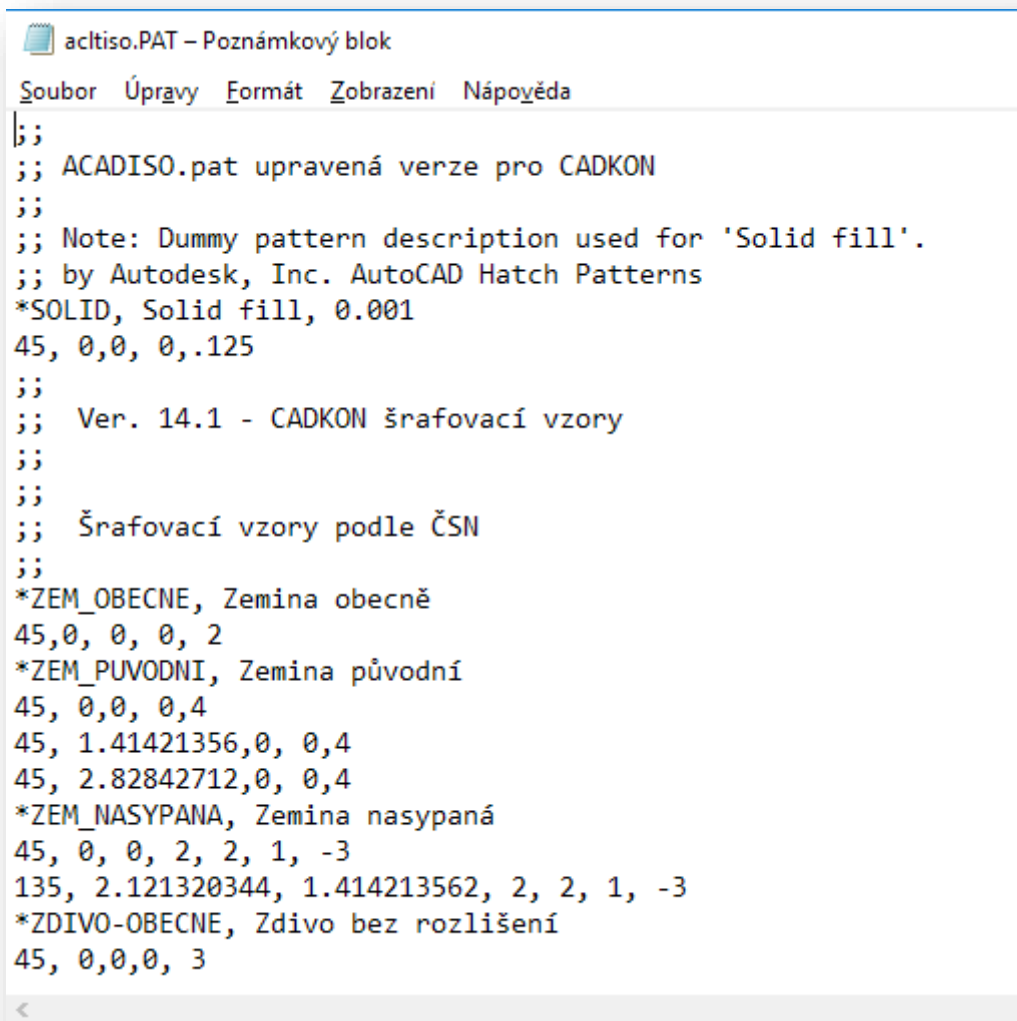


GstarCAD - Vlastní šrafovací vzory

Import šrafovacích vzorů do GstarCADu je možné provádět 2 způsoby – buď to úpravou souboru se šrafi GstarCADu (pokud máte různé šrafovací vzory v rámci jednoho PAT souboru) anebo udělením přístupu k složce s jednotlivými šrafi (každá šrafa má vlastní PAT soubor).

1. ZPŮSOB – určený pro seznam šraf v rámci jednoho PAT souboru

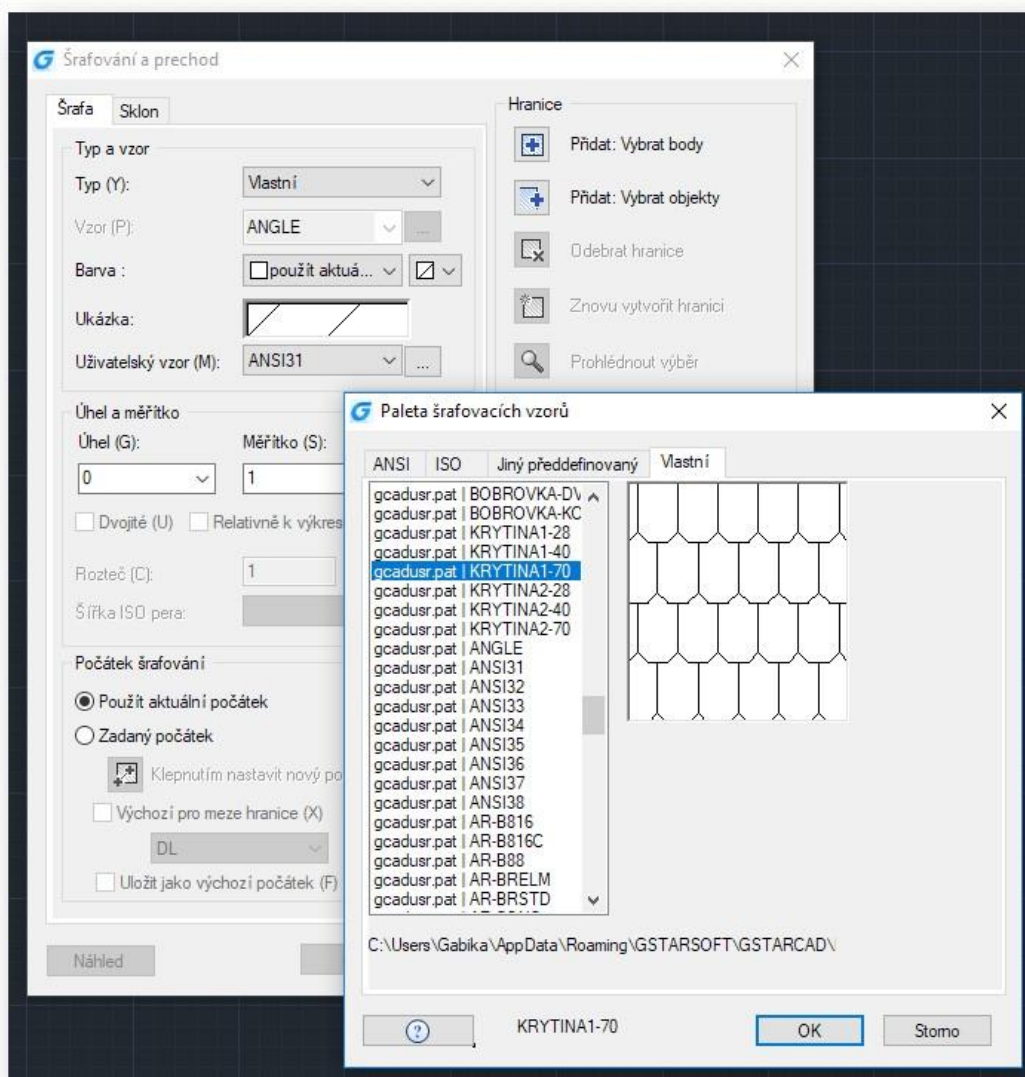


```
actiso.PAT – Poznámkový blok
Soubor Úpravy Formát Zobrazení Nápoředa
|;
;; ACADISO.pat upravená verze pro CADKON
;;
;; Note: Dummy pattern description used for 'Solid fill'.
;; by Autodesk, Inc. AutoCAD Hatch Patterns
*SOLID, Solid fill, 0.001
45, 0,0, 0,.125
;;
;; Ver. 14.1 - CADKON šrafovací vzory
;;
;;
;; Šrafovací vzory podle ČSN
;;
*SZEM_OBECNE, Zemina obecně
45,0, 0, 0, 2
*SZEM_PUVODNI, Zemina původní
45, 0,0, 0,4
45, 1.41421356,0, 0,4
45, 2.82842712,0, 0,4
*SZEM_NASYPANA, Zemina nasypaná
45, 0, 0, 2, 2, 1, -3
135, 2.121320344, 1.414213562, 2, 2, 1, -3
*SZDIVO-OBECNE, Zdivo bez rozlišení
45, 0,0,0, 3
<
```

1. PAT soubor se seznamem šraf je možné otevřít pomocí Notepadu (Poznámkového bloku) a jeho obsah zkopírovat a vložit do základního souboru se šrafovacími vzory GstarCADu (**gcadusr.pat**).
2. Po uložení souboru „gcadusr.pat“ se nové šrafovací vzory zobrazí po příkaze HATCH v rámci dialogu Paleta šrafovacích vzorů – záložka Vlastní.

Pozn.: Kopírování do souboru „gcadusr.pat“ je potřebné provádět mimo složky Support, jelikož program brání změně tohoto souboru. Pokud si soubor „gcadusr.pat“ přesunete např. na plochu, jeho změně už nic nebrání.

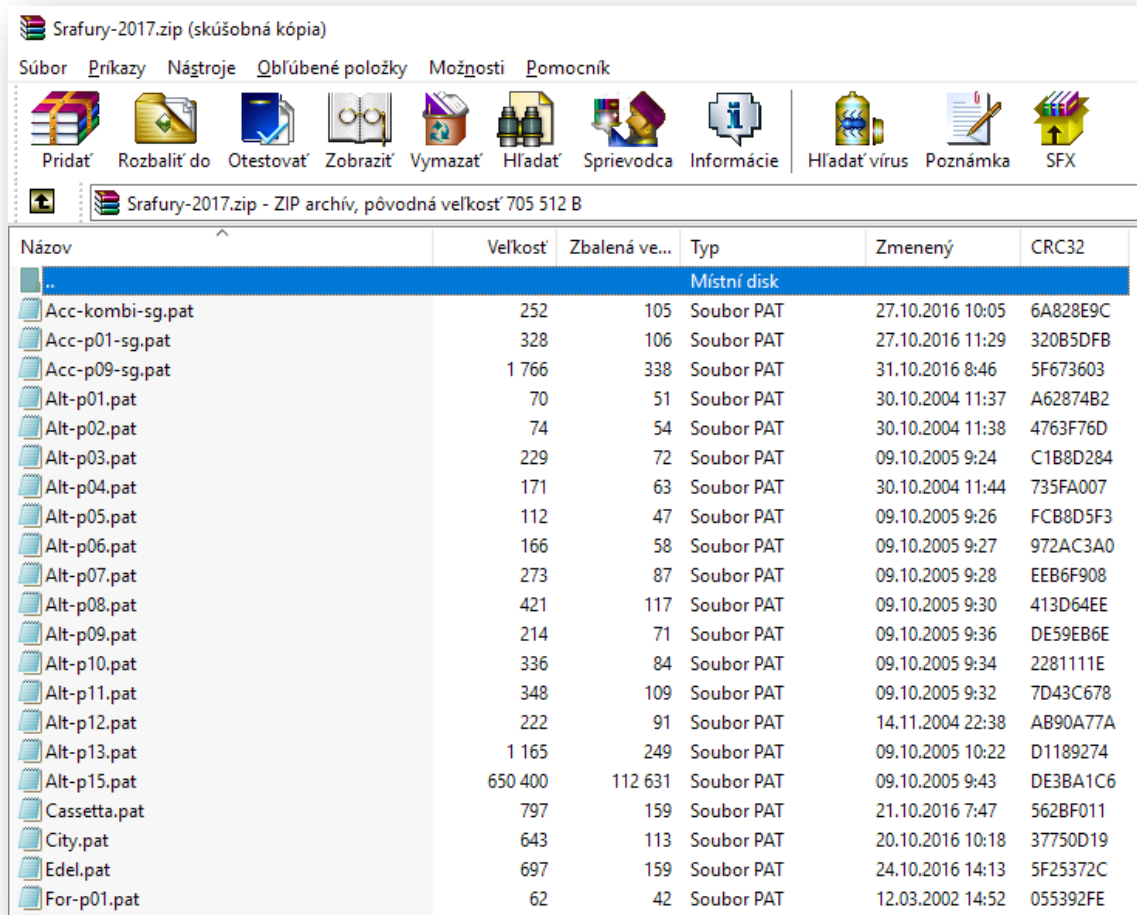
Cesta k souboru „gcadusr.pat“: C:\Program Files\Gstarsoft\GstarCAD2019\UserDataCache\Support



Vlastní šrafy 1

Pokud máte šrafovací vzory uložené jako samostatné soubory (každá šrafa má svůj vlastní PAT soubor), můžete GstarCADu nastavit cestu k složce, ve které budou tyto soubory umístěny.

2. ZPŮSOB – pokud má každá šrafa vlastní PAT soubor



Názov	Veľkosť	Zbalená ve...	Typ	Zmenený	CRC32
..			Místní disk		
Acc-kombi-sg.pat	252	105	Soubor PAT	27.10.2016 10:05	6A828E9C
Acc-p01-sg.pat	328	106	Soubor PAT	27.10.2016 11:29	320B5DFB
Acc-p09-sg.pat	1 766	338	Soubor PAT	31.10.2016 8:46	5F673603
Alt-p01.pat	70	51	Soubor PAT	30.10.2004 11:37	A62874B2
Alt-p02.pat	74	54	Soubor PAT	30.10.2004 11:38	4763F76D
Alt-p03.pat	229	72	Soubor PAT	09.10.2005 9:24	C1B8D284
Alt-p04.pat	171	63	Soubor PAT	30.10.2004 11:44	735FA007
Alt-p05.pat	112	47	Soubor PAT	09.10.2005 9:26	FCB8D5F3
Alt-p06.pat	166	58	Soubor PAT	09.10.2005 9:27	972AC3A0
Alt-p07.pat	273	87	Soubor PAT	09.10.2005 9:28	EEB6F908
Alt-p08.pat	421	117	Soubor PAT	09.10.2005 9:30	413D64EE
Alt-p09.pat	214	71	Soubor PAT	09.10.2005 9:36	DE59EB6E
Alt-p10.pat	336	84	Soubor PAT	09.10.2005 9:34	2281111E
Alt-p11.pat	348	109	Soubor PAT	09.10.2005 9:32	7D43C678
Alt-p12.pat	222	91	Soubor PAT	14.11.2004 22:38	AB90A77A
Alt-p13.pat	1 165	249	Soubor PAT	09.10.2005 10:22	D1189274
Alt-p15.pat	650 400	112 631	Soubor PAT	09.10.2005 9:43	DE3BA1C6
Cassetta.pat	797	159	Soubor PAT	21.10.2016 7:47	562BF011
City.pat	643	113	Soubor PAT	20.10.2016 10:18	37750D19
Edel.pat	697	159	Soubor PAT	24.10.2016 14:13	5F25372C
For-p01.pat	62	42	Soubor PAT	12.03.2002 14:52	055392FE

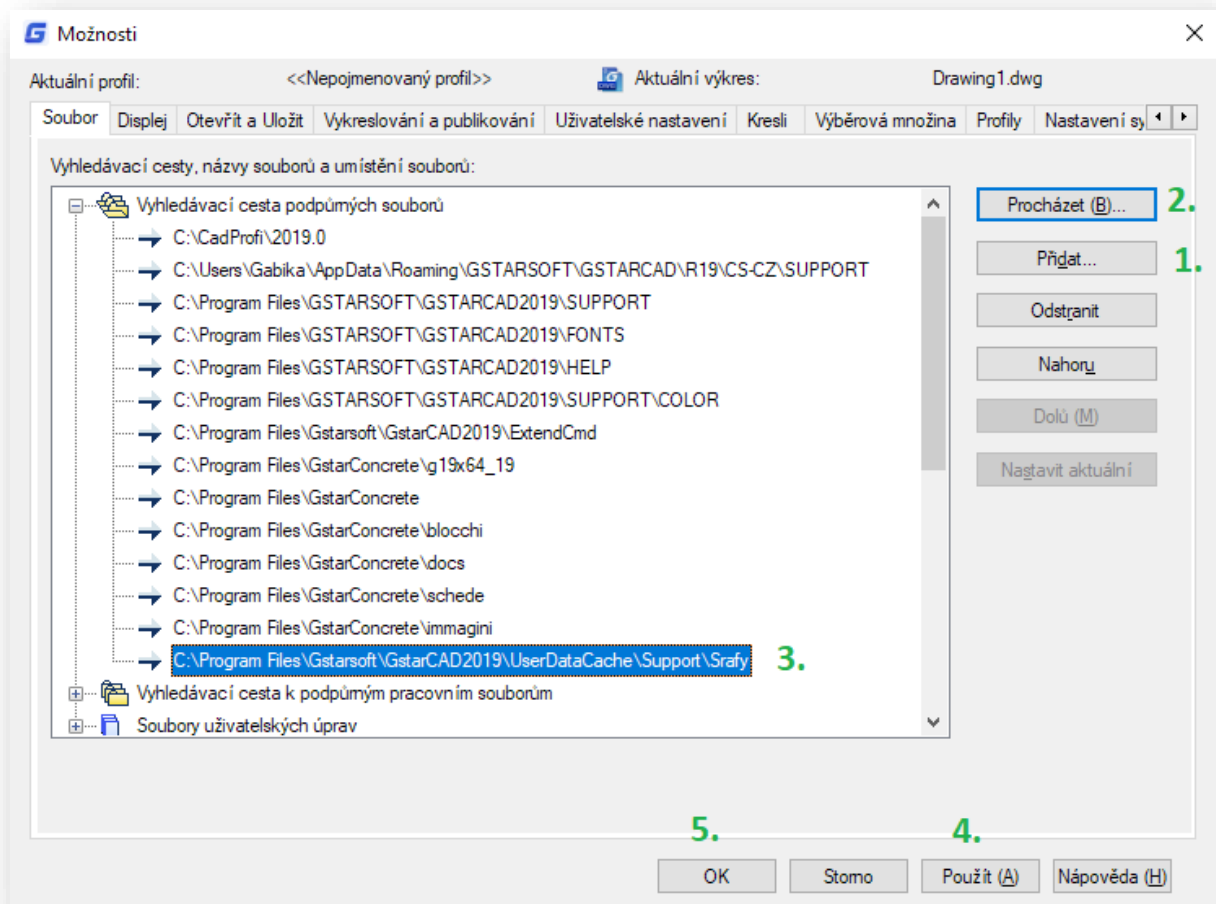
Postup:

1. v rámci složky Support vytvořte vlastní složku „Srafy“, cesta:
`C:\Program Files\Gstarsoft\GstarCAD2019\UserDataCache\Support\Srafy`
2. do složky Srafy vložte jednotlivé soubory šraf (PAT soubory)

3. následně je potřebné GstarCADu zadat přístupovou cestu k této složce v rámci Podpůrných souborů:

Ikona „G“ v levém rohu nahoře → Možnosti (Options) → Soubor (Files) → Vyhledávací cesta podpůrných souborů (Support file search path) →

1. Přidat (Add) → 2. Procházet (Browse) → 3. Najít složku Srafy → 4. Použít → 5. OK



Nové šrafovací vzory se zobrazí po příkaze HATCH v rámci dialogu Paleta šrafovacích vzorů – záložka Vlastní (viz obrázek Vlastní šrafy 1)